

Prodej komerčních nemovitostí

Rozestavěná obchodní jednotka

 40,2 m², Na Spojce 628/10, Praha 10 - Vršovice

2 780 000 Kč

Typ prostor	Obchod
Celková plocha	40,2 m ²
Podlahová plocha	37,1 m ²
Podlaží	1 / 7
Výtah	ano
Balkón/Terasa/Lodžie	ne / ne / ne
Sklepní kóje	3,10 m ²
Vytápění	nevybráno
Typ budovy	cihla
Stav budovy	po rekonstrukci
Stav jednotky	SHELL&CORE



Rozestavěná obchodní jednotka ve stavu shell & core o velikosti 40,2 m². Stav shell&core zahrnuje hotové hrubé konstrukce bez vnitřní dispozice či vnitřních rozvodů (pouze napojovací body), povrchových úprav a skladby podlahy. Budoucí majitel si tak jednotku může přizpůsobit přesně dle svých požadavků vzhledem k oboru svého podnikání.

Nárožní činžovní dům, jehož vznik se datuje do období vlády Františka Josefa I, patří mezi secesní perly Vršovic. Svůj název nese podle dominanty čtvrti, kostela sv. Václava na nedalekém náměstí Svatopluka Čecha. Secesní prvky zdobí celý dům, včetně dvorní fasády s balkony na konzolách.

Převážná většina občanské vybavenosti je pak soustředěna v nákupním centru Eden, přibližně 900m od domu. Procházku v oblíbené Grébovce můžete zakončit příjemně stráveným večerem v jedné z místních restaurací.

Od centra dělí obyvatele rezidence cca 280 m vzdálená stanice tramvaje Bohemians a 200 m ke stanici tramvaje a autobusu Čechovo náměstí.

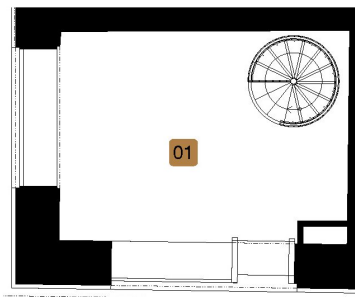
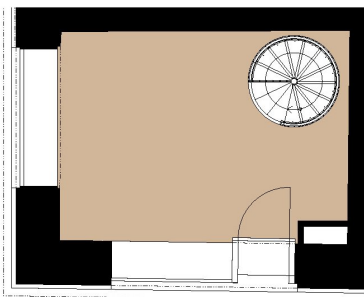


Prodej komerčních nemovitostí

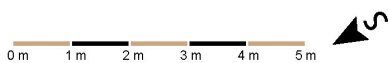
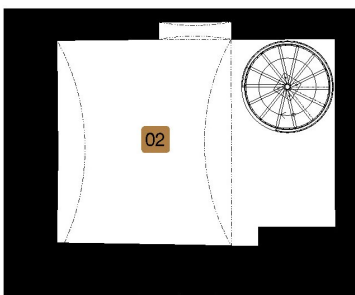
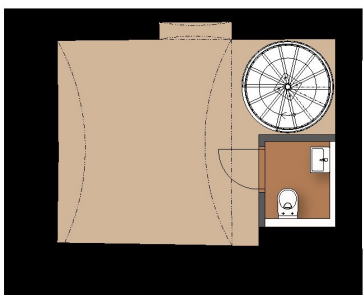
Rozestavěná obchodní jednotka

40,2 m², Na Spojce 628/10, Praha 10 - Vršovice

1.NP



1.PP



PSN hraje významnou roli na českém realitním trhu již od roku 1991.

PSN se zabývá prodejem a pronájmem výhradně vlastních nemovitostí, a to bytů i komerčních prostor. Nemovitosti nabízíme po celé Praze, v Pardubicích a Hradci Králové.

Stabilní růst PSN posiluje její důvěryhodnost na realitním trhu, což peněžní ústavy v České republice oceňují nabídkou nejvýhodnějších podmínek pro poskytování hypotečních úvěrů klientům společnosti.