

Prodej bytů

# Byt 2+kk

 69,5 m<sup>2</sup>, Na Spojce 628/10, Praha 10 - Vršovice

## 5 971 000 Kč

Dispozice	2+kk
Celková plocha	69,5 m <sup>2</sup>
Podlahová plocha	67,7 m <sup>2</sup>
Podlaží	6 / 7
Výtah	ano
Balkón/Terasa/Lodžie	ne / ne / ne
Sklepní kóje	1,80 m <sup>2</sup>
Vytápění	nevybráno
Typ budovy	cihla
Stav budovy	po rekonstrukci
Stav jednotky	nevybráno



Byt po rozsáhlé rekonstrukci s dispozicí 2+kk se nachází v 6. patře domu. Prostorná jednotka orientovaná na severozápad má velikost 69,5 m<sup>2</sup>, a to včetně sklepní kóje s výměrou 1,8 m<sup>2</sup>. Bude připravena ve standardu White Wall, který Vám umožní si ji dokončit podle Vašich představ. Součástí dodávky nejsou pouze nášlapné vrstvy podlahy, interiérové dveře, sanita, obklady a dlažba. Na fotografiích naleznete vizualizace možného řešení jednotky.

Náročný činžovní dům, jehož vznik se datuje do období vlády Františka Josefa I, patří mezi secesní perly Vršovic. Svůj název nese podle dominanty čtvrti, kostela sv. Václava na nedalekém náměstí Svatopluka Čecha. Secesní prvky zdobí celý dům, včetně dvorní fasády s balkony na konzolách.

Převážná většina občanské vybavenosti je pak soustředěna v nákupním centru Eden, přibližně 900m od domu. Procházku v oblíbené Grébovce můžete zakončit příjemně stráveným večerem v jedné z místních restaurací.

Od centra dělí obyvatele rezidence cca 280 m vzdálená stanice tramvaje Bohemians a 200 m ke stanici tramvaje a autobusu Čechovo náměstí.



**PŘÍMÝ VLASTNÍK »**  
PSN s.r.o.  
Seifertova 9/823  
130 00 Praha 3

**POBOČKA »**  
Pardubice  
Sukova třída 1556  
530 02 Pardubice

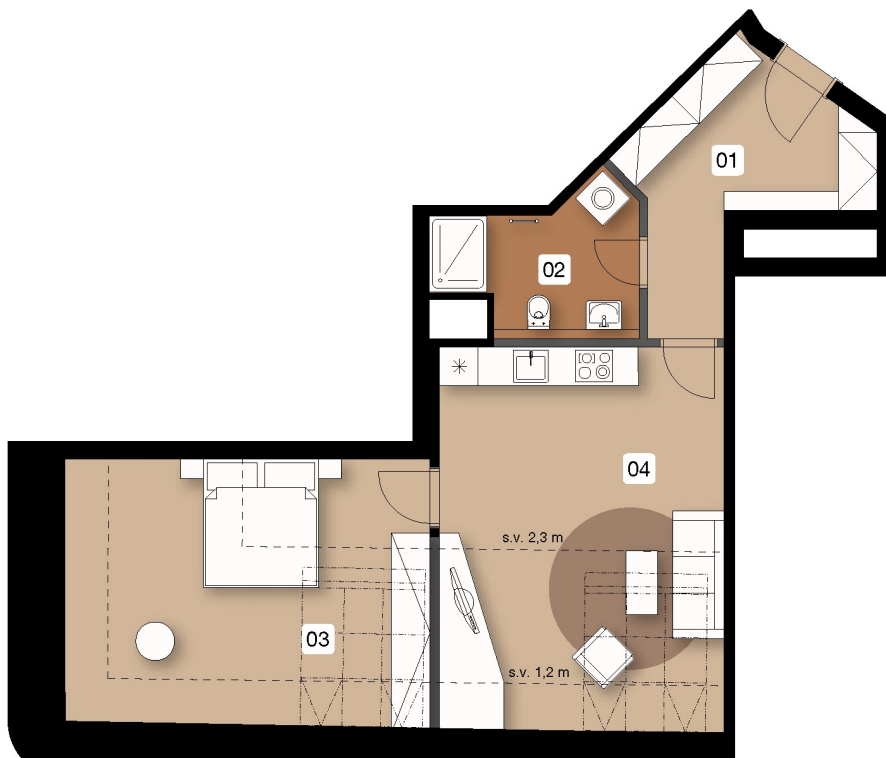
Kontaktujte svého realitního poradce

Praha - Oddělení prodeje  
725 753 753  
prodej@psn.cz

Prodej bytů

## Byt 2+kk

69,5 m<sup>2</sup>, Na Spojce 628/10, Praha 10 - Vršovice



0 m 1 m 2 m 3 m 4 m 5 m



PSN hraje významnou roli na českém realitním trhu již od roku 1991.

PSN se zabývá prodejem a pronájmem výhradně vlastních nemovitostí, a to bytů i komerčních prostor. Nemovitosti nabízíme po celé Praze, v Pardubicích a Hradci Králové.

Stabilní růst PSN posiluje její důvěryhodnost na realitním trhu, což peněžní ústavy v České republice oceňují nabídkou nejvýhodnějších podmínek pro poskytování hypotečních úvěrů klientům společnosti.