

Prodej bytů

Byt 1+kk

 36,1 m², Praha 10 - Michle, ul. U Plynárny

2 781 000 Kč

2 990 000 Kč

Dispozice	1+kk
Celková plocha	36,1 m ²
Podlahová plocha	32,9 m ²
Podlaží	3 / 8
Výtah	ano
Balkón/Terasa/Lodžie	ne / ne / ne
Sklepní kóje	3,2 m ²
Vytápění	nevybráno
Typ budovy	cihla
Stav budovy	po rekonstrukci
Stav jednotky	k rekonstrukci



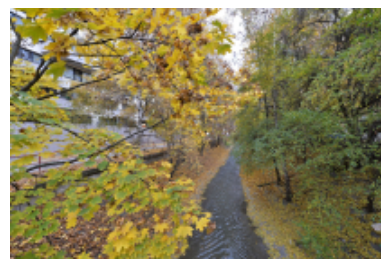
Byt 1+kk v BD Bohdalecké výhledy, orientován na západní stranu, vč. sklepní kóje.

Váš nový domov v bytovém domě Bohdalecké výhledy, v ul. U Plynárny, vám poskytne dostupnost těch nejzbytnějších míst. Pár kroků od domu se nachází velký supermarket a ani za relaxem to nebudete mít daleko. Několik minut autobusovou dopravou vás dělí hned od několika lesnatých míst, jakým jsou například Roztylské sady.

Dům, který pochází z roku 1938, Vám nabídne převážně byty o dispozicích 1+kk a 2+kk. Byty zůstávají v původním stavu, plášť domu vč. společných prostor prochází rekonstrukcí.

Pár minut to budete mít k autobusové zastávce Chodovská a daleko se neprojdete ani na zastávku Bohdalecká. Linkami z těchto zastávek se pak během chvíle dostanete i na metro C/Roztyly či Pankrác. Chcete-li jet po zelené, autobusem se svezete i na stanici metra Skalka.

Průkaz energetické náročnosti je k dispozici v kanceláři. Ve fotogalerii naleznete vizualizace, které nemusejí odpovídat skutečnosti.



PŘÍMÝ VLASTNÍK »

Pražská správa nemovitostí, spol. s r.o.
Seifertova 9/823
130 00 Praha 3

POBOČKA »

Pardubice
Sukova třída 1556
530 02 Pardubice

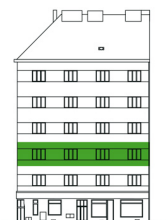
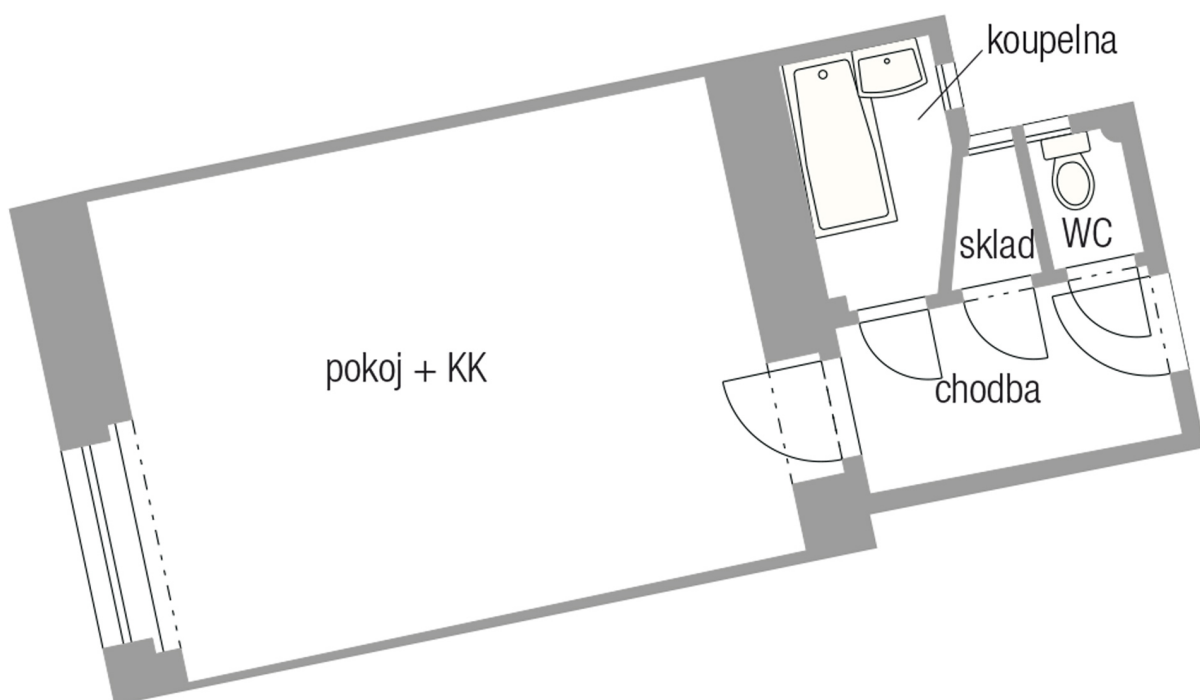
Kontaktujte svého realitního poradce

Praha - Oddělení prodeje
725 753 753
prodej@psn.cz

Prodej bytů

Byt 1+kk

36,1 m², Praha 10 - Michle, ul. U Plynárny



PSN hraje významnou roli na českém realitním trhu již od roku 1991.

PSN se zabývá prodejem a pronájmem výhradně vlastních nemovitostí, a to bytů i komerčních prostor. Nemovitosti nabízíme po celé Praze, v Pardubicích a Hradci Králové.

Stabilní růst PSN posiluje její důvěryhodnost na realitním trhu, což peněžní ústavy v České republice oceňují nabídkou nejvýhodnějších podmínek pro poskytování hypotečních úvěrů klientům společnosti.